

Overall strategy for the Elbe

- achievements to date and next steps



WSV.de

Wasser- und
Schiffahrtsverwaltung
des Bundes

Thomas Gabriel



Overall strategy for the Elbe

- achievements to date and next steps



2010

BMVI und **BMU** agree to draw up an **overall strategy** for the Elbe

2012

Draft for a **key paper**

2013

River Conference in Magdeburg and **adoption of key paper** in Magdeburg



2013/16

Developed an overall strategy by the **Federal Government** and the **federal states** with the **active participation** of associations from the **environment and economy** as well as **citizens' action groups** and the church.

Overall strategy for the Elbe

- achievements to date and next steps



Jan. 2017

„Bund-Länder-committee” adopted the overall concept Elbe (GKE)

Mär. 2017

2. Regional conference



Approximately 200 interested guests came together in the **Cathedral of Magdeburg** at the invitation of the Federal Government and the federal states involved to **discuss this overall strategy** as a **basis for future action** related to the Elbe as a **living environment and transport route**.

Overall strategy for the Elbe

- achievements to date and next steps



Jun. 2017

German “**Bundestag**” took note of the overall strategy for the Elbe and adopted a corresponding resolution



With the resolution, the Bundestag called upon the Federal Government **to draw-up and implement corresponding measures** for the overall strategy for the Elbe aimed at developing the German non-tidal Elbe in a timely manner and within the available budget.

Overall strategy for the Elbe

- achievements to date and next steps



Development of the overall concept took place in **two steps**:

1. **Conducting** an inventory by representatives of the federal and state administrations
2. **Elaboration** of the target conception

The **priority areas** of the overall strategy for the Elbe are divided into **four work packages**:

water management, nature conservation, stream control and transport.

Overall strategy for the Elbe

- achievements to date and next steps



19 objectives for the
4 work packages

Water management (WP 1)	
a.	Reduce material loads (nutrients, harmful substances) in the water as well as in the sediments of the Elbe and its floodplains (water quality and sediment quality management)
b.	Improve continuity and dynamics with regard to sediments
c.	Improve hydromorphology (dynamics of discharge, water bodies' structure, habitats)
d.	Expand flood retention in catchment areas (flood retention spaces – e.g. relocating dykes, bypass retention basins; adaptations of use)
e.	Improve flood defences (technical flood protection; safeguard efficiency of flood water outflow cross-sections, e.g. ice floods)
Nature conservation (WP 2)	
a.	Create favourable conservation statuses for habitat types and species in the river bed and banks (N2000 conservation objectives, aqua-ecological functions), improve waterbodies' structures, stimulate morphodynamics, reduce solid bank fixation)
b.	Improve horizontal (lateral) links of floodplain waters and affluents to strengthen the ecological impact of river and floodplain connections (N2000 coherence, ecological functions of floodplains)
c.	Stop further vertical separation as a result of river bed erosion to restore functional river-wetland couplings (N2000 conservation objectives and coherence, ecological functions of floodplains), near-natural water level dynamics
d.	Expand inundated areas in former floodplains, relocate dykes
e.	Protect species and habitats (N2000 conservation objectives) by avoiding disturbances, reducing material and other loads and adapting use with regard to rivers and floodplains
Stream control and river bed stabilization (WP 3)	
a.	Optimize stream control system for low water range averages (reliability)
b.	Stabilize beds by widening cross-section scopes (incl. forelands, following the river bed stabilization strategy) and optimize stream control system for mean water ranges to reduce erosion followed by stabilization of water levels and to achieve steady sediment transport
c.	Stabilize river beds by reducing bedload deficits
d.	Optimize river regulation structures in ecological terms to maintain/improve their control function
Transport (WP 4)	
a.	Maintain and optimize transport function upstream of Magdeburg
b.	Maintain and optimize transport function downstream of Magdeburg
c.	Extend time period for low water ranges when fairway is guaranteed to be sufficiently deep
d.	Improve usability, for example by means of digital route information, traffic rules and traffic information
e.	Prioritize sections with transport problems (remove bottlenecks)

Overall strategy for the Elbe

- achievements to date and next steps



Guideline:

5 separate fields

Fields	Tasks and objectives
E Erosion control and bedload balance	Bed and water level stabilization
W Improvement of flood defences, water retention and water balance	Improvement of flood defences, water retention and water balance
G Reduction of input of substances	Reduction of material loads
S Improvement of navigation conditions	Optimization for low water ranges
	Improvement of route information
	Optimization of river regulation structures in ecological terms
N Preservation and restoration of habitats and living environment types in water bodies, on banks and in floodplains	Strengthening of the Elbe/Mittelland Canal/Elbe Lateral Canal federal waterways system
	Improvement of the structure of bodies of water and banks

Overall strategy for the Elbe

- achievements to date and next steps



Guideline:

5 separate fields

+ Future considerations

Z

Future considerations

Perspectives for the future and requirements that are beyond the framework of the key issues and the rules of procedure of the overall concept in terms of spatial scale, content and time

Overall strategy for the Elbe

- achievements to date and next steps



Proposals

Themenfeld	Erosionsbekämpfung und Geschiebehaushalt (E) Bezug zu Themenfeld N
Aufgabe	Reduzierung der Eintiefungsrate und räumliche Eingrenzung der Sohlerosion und des Wasserspiegelverfalls
Bezeichnung der Maßnahme	Randgewässeranschluss
Maßnahmenummer	N: Vernetzung von Fluss und Aue E.02
Maßnahmentyp/Erläuterung	Bemerkung/ Kommentar
Anschluss temporär durchströmer, nebengerinneartiger, ufernaher Gewässerstrukturen (möglichst ober- und unterstrom)	
Einsatzmöglichkeiten	
Umstrukturierung vorhandener Ufersicherungen und Parallelwerke	
Wirkung	
Strombau/Verkehr: Verringerung der Sohlschubspannung im Flussschlauch durch Abflussaufteilung.	Wechselwirkung zur WRRL: grundsätzlich Synergie, durch stoffliche Belastungen im Flussschlauch können die positiven Wirkungen vermindert werden NATURA 2000: Synergie
Naturschutz: Verringerung der Entkopplung Fluss - Aue, Verbesserung des ökologischen Zustandes der Randgewässer möglich (ggf. Einzelfallprüfung erforderlich), Erhöhung der Gewässerstrukturvielfalt (Schaffung von Fischrückzugsräumen und eines temporär durchströmten, morphologisch heterogenen Nebengewässers sowie Vermeidung anaerober Zustände im Bereich, Vernetzung von Fluss und Aue.)	
Wasserwirtschaft: grundsätzliche Möglichkeit der Habitatdifferenzierung gegeben, Verringerung der Eutrophierung im Randgewässer möglich	
[Wiedervernässung von Feuchtgebieten, Moorschutzprojekte, Auwald], Vergrößerung der Auenfläche (NBS-Zielsetzung wird unterstützt).	
[und Abschwemmung, Dränagen]	
Strombau/Verkehr: Unterstützung der ökologischen Wirksamkeit strombaulicher Maßnahmen	
[Maßnahme gegeben]	
[Wasserwirtschaft: indirekter positiver Effekt, aber Konflikte mit HWRM-RL möglich]	
[Konflikte einzelner Maßnahmen zu Strombau möglich]	

Implementation of the guideline:

55 proposals for specific measures

Overall strategy for the Elbe

- achievements to date and next steps



Implementation of the guideline:
Locations for proposals along the Elbe

Arbeitsgruppe Gesamtkonzept Elbe
Wasserwirtschaft, Naturschutz, Stromregelung, Verkehr

Verortung Maßnahmenoptionen

Nr. Wasserkörper	Elbestrecke	Sonderstrecke	Elbe-km		Wasserkörper-Code/Ko Raum	Strom-km Beginn	Strom-km Ende	beteiligte Bundesländer	Themenfelder					
			von	bis					E	W	G	S	N	Z
1	E1		0,00	55,80	DESN_5-1	0	9,8	FGG (GS) SN		W.03 W.04	G.01	S.02, S.03, S.04	No.01, No.02, No.03, No.04, N1.04, N1.07, N2.01, N2.02, N2.03	
			56,80	56,80	DESN_5-1	9,8	9,8	FGG (GS) SN		W.03 W.04	G.01 G.02		N2.01, N2.02, N2.03	
2	E2		109,40	109,40	DESN_5-2	96	96	FGG (GS) SN				S1.04 S.02, S.03, S.04 S.05	No.01, No.02, No.03, No.04, No.05, No.06, No.07, N1.01, N1.02, N1.04, N1.05, N1.06, N1.07	
			120,00	120,00	DESN_5-2	172	172	FGG (GS) SN BB ST	E01, E02, E03, E04, E05, E06	W.01 W.03 W.04	G.01 G.02	S1.01, S1.02, S1.04, S1.05 S1.06, S1.08 S2.01, S2.03, S2.04, S2.07	No.01, No.02, No.03, No.04, N1.02, N1.04, N1.07, N2.01, N2.02, N2.03	
3	E3	Endstrecke	198,60	198,60	DEST_ELO02/W01-00	172	172	FGG (GS) ST SN	E01, E02, E03, E04, E05, E06	W.01 W.04 W.05	G.01 G.02	S1.01, S1.02, S1.03, S1.04 S1.05, S1.06, S1.07, S1.08 S2.01, S2.05, S2.07	No.01, No.02, No.03, No.04, No.05, No.06, No.07, N1.01, N1.02, N1.05, N1.06, N2.02	
			290,70	290,70	DEST_ELO02/W01-00	291	291	FGG (GS) ST BB				S1.02, S1.04 S2.01, S2.07		
4	E4		332,80	332,80	DEST_MELO07/W01-00			FGG (GS) ST BB		W.01 W.02 W.03 W.04 W.05 W.06	G.02	S2.01, S2.05, S2.06, S2.07	No.01, No.02, No.03, No.04, No.05, No.06, No.07, N1.01, N1.02	
			343,90	343,90	DEST_MELO07/W01-00			FGG (GS) ST BB				S1.01, S1.02, S1.03, S1.05 S1.06, S1.07, S1.08 S2.01, S2.02, S2.05, S2.07	No.01, No.02, No.03, No.04, No.05, No.06, No.07, N1.01, N1.02	
5	E5		422,80	422,80		438	438					S1.01, S1.02, S1.03, S1.05 S1.06, S1.08 S2.01, S2.79	No.01, No.02, No.03, No.04, No.05, No.06, No.07, N1.01, N1.02	
			502,25	502,25		438	438			W.01 W.02 W.03 W.04	G.01 G.02			
6	E6	Reststrecke	508,10	508,10	DEST_MELO08/W01-00			FGG (GS) ST BB NI MV SH		W.05 W.07		S1.01, S1.02, S1.03, S1.04 S1.05, S1.06, S1.08, S1.09 S2.01, S2.02, S2.07	No.01, No.02, No.03, No.04, No.05, No.06, No.07, N1.01, N1.02	
			520,90	520,90	DEST_MELO08/W01-00			FGG (GS) ST BB NI MV SH					N1.03, N1.04, N1.05, N1.06, N1.07, N1.08, N1.09, N1.10, N1.11, N2.01, N2.02, N2.03	
6	ELK-Geesthacht		569,30	569,30									No.01, No.02, No.03, No.04, No.05, No.06, No.07, N1.01, N1.02	
			585,90	585,90										

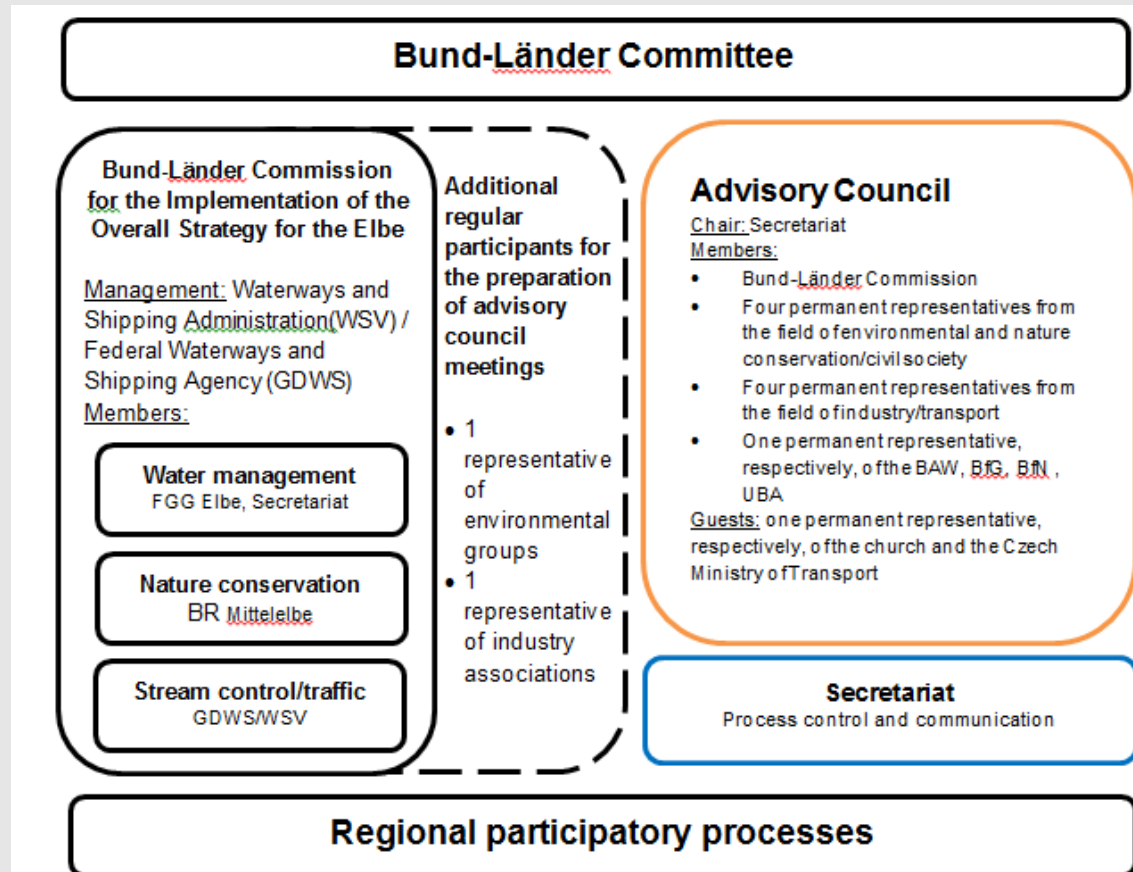
Overall strategy for the Elbe

- achievements to date and next steps



Next steps

Organizational structure for the follow-up process



Overall strategy for the Elbe

- achievements to date and next steps



- **3 Meetings** of the designated **Advisory Council** since May 2017

Main topics:

- **Development** of a **Rules of Procedure** for the follow-up process
- On-site appointment **pilot measure Klöden**

Geschäftsordnung Anschlussprozess des Gesamtkonzeptes Elbe - Entwurf Stand: am 7.3.2018 im Beirat abgestimmt und formatiert

I. Präambel

II. Anschlussprozess: Aufgabenstellung und Prinzipien der Arbeitsweise

III. Gremien im Rahmen des Anschlussprozesses des Gesamtkonzeptes Elbe

IV. Gemeinsame Regelungen für BLG und Beirat

V. Kommunikation / Sonstiges

VI. Regionale Beteiligungsverfahren

I. Präambel

Arbeitsgrundlage des Anschlussprozesses ist das Gesamtkonzept Elbe (GKE) in der Fassung vom 17. Januar 2017. Das Gesamtkonzept Elbe (Strategisches Konzept für die Entwicklung der deutschen Binnenelbe und ihrer Auen) stellt – neben den gesetzlichen Grundlagen – den Rahmen für das künftige Verwaltungshandeln der Landes- und Bundesbehörden sowie für partizipative Entscheidungsprozesse für Maßnahmen an der Elbe dar. Das GKE und der daraus resultierende Anschlussprozess soll der Elbe eine langfristige Entwicklungsperspektive geben und bietet den von den beteiligten Akteuren gemeinsam vereinbarten Handlungsrahmen für die nächsten Jahre. Somit sollen die umweltverträgliche verkehrliche Nutzung der Binnenelbe und die wasserwirtschaftlichen Notwendigkeiten mit der Erhaltung des wertvollen Naturraums in Einklang gebracht werden. Ziel ist es, gemeinsame Lösungsansätze aufzuzeigen und umzusetzen.

II. Anschlussprozess: Aufgabenstellung und Prinzipien der Arbeitsweise

Aufgabenstellung

In Umsetzung und Ausgestaltung des GKE werden im Anschlussprozess behandelt:

- die konkrete Umsetzung kurz- und mittelfristiger Maßnahmenvorschläge, die sich aus den Themenfeldern 1-5 des GKE ableiten lassen
- die Ziele, Themen und offenen Fragen aus dem Themenfeld Z.

Die umzusetzenden Maßnahmen sind in eine fortzuschreibende umfassende Handlungsstrategie zu überführen. Dabei sind die von Maßnahmen an der Elbe berührten Belange und Interessen strukturiert und transparent anzubinden. Die auf diese Weise erarbeiteten Ergebnisse besitzen eine hohe informelle Bindungswirkung für weitere politisch-administrative Entscheidungsprozesse. Formelle Verbindlichkeit und die spätere Umsetzung können dadurch beschleunigt werden.

Prinzipien der Arbeitsweise

- Zu Beginn des Anschlussprozesses wird ein Arbeitsplan erstellt und regelmäßig aktualisiert.
- Neue Erkenntnisse werden bei der Umsetzung und Ausgestaltung berücksichtigt, wo dies fachlich begründet ist.

Overall strategy for the Elbe

- achievements to date and next steps



- 1. Meeting of the „Bund-Länder-Committee“ at 03. Dez. 2018 in Bonn

Topics:

- Decision of the Rules of Procedure for the follow-up process
- Organizational structure and personnel

Geschäftsordnung Anschlussprozess des Gesamtkonzeptes Elbe - Entwurf Stand: am 7.3.2018 im Beirat abgestimmt und formatiert

I. Präambel

II. Anschlussprozess: Aufgabenstellung und Prinzipien der Arbeitsweise

III. Gremien im Rahmen des Anschlussprozesses des Gesamtkonzeptes Elbe

IV. Gemeinsame Regelungen für BLG und Beirat

V. Kommunikation / Sonstiges

VI. Regionale Beteiligungsverfahren

I. Präambel

Arbeitsgrundlage des Anschlussprozesses ist das Gesamtkonzept Elbe (GKE) in der Fassung vom 17. Januar 2017. Das Gesamtkonzept Elbe (Strategisches Konzept für die Entwicklung der deutschen Binnenelbe und ihrer Auen) stellt – neben den gesetzlichen Grundlagen – den Rahmen für das künftige Verwaltungshandeln der Landes- und Bundesbehörden sowie für partizipative Entscheidungsprozesse für Maßnahmen an der Elbe dar. Das GKE und der daraus resultierende Anschlussprozess soll der Elbe eine langfristige Entwicklungsperspektive geben und bietet den von den beteiligten Akteuren gemeinsam vereinbarten Handlungsrahmen für die nächsten Jahre. Somit sollen die umweltverträgliche verkehrliche Nutzung der Binnenelbe und die wasserwirtschaftlichen Notwendigkeiten mit der Erhaltung des wertvollen Naturraums in Einklang gebracht werden. Ziel ist es, gemeinsame Lösungsansätze aufzuzeigen und umzusetzen.

II. Anschlussprozess: Aufgabenstellung und Prinzipien der Arbeitsweise

Aufgabenstellung

In Umsetzung und Ausgestaltung des GKE werden im Anschlussprozess behandelt:

- die konkrete Umsetzung kurz- und mittelfristiger Maßnahmenvorschläge, die sich aus den Themenfeldern 1-5 des GKE ableiten ergeben
- die Ziele, Themen und offenen Fragen aus dem Themenfeld Z.

Die umzusetzenden Maßnahmen sind in eine fortzuschreibende umfassende Handlungsstrategie zu überführen. Dabei sind die von Maßnahmen an der Elbe berührten Belange und Interessen strukturiert und transparent anzubinden. Die auf diese Weise erarbeiteten Ergebnisse besitzen eine hohe informelle Bindungswirkung für weitere politisch-administrative Entscheidungsprozesse. Formelle Verbindlichkeit und die spätere Umsetzung können dadurch beschleunigt werden.

Prinzipien der Arbeitsweise

- Zu Beginn des Anschlussprozesses wird ein Arbeitsplan erstellt und regelmäßig aktualisiert.
- Neue Erkenntnisse werden bei der Umsetzung und Ausgestaltung berücksichtigt, wo dies fachlich begründet ist.

Overall strategy for the Elbe

- achievements to date and next steps



Section of erosion:

Pilot measure Klöden

- **§5 (Scoping-) date** in 06.2016
- WSA Dresden is **currently preparing** to award the **UVU**
- GDWS and Sachsen-Anhalt (ST) are currently negotiating a **planning agreement** for the measures of ST
- BAW **updates model basis** for the section Klöden and **develops variant optimization** with WSA Dresden



Overall strategy for the Elbe

- achievements to date and next steps



Remaining section:

▪ 2019

Developing of **a research assignment** according to chapter 4 GKE

In der Reststrecke (El-Km 508 bis 521 v Dömitz bis Hitzacker) ist der Gewässerl Buhnen links und rechts der Elbe etwa in den angrenzenden Streckenabschnitt stromauf. Kriegsbedingt wurde im 20. J diesem Streckenabschnitt der Elbe die sung ausgesetzt und auch zu Zeiten der nicht mehr realisiert. Die für die schiff nur eingeschränkt regelungswirksam in diesem Streckenabschnitt zu einem Sedimenttransport. Eine Folge davon si dernde Sandbänke, die sich im Gewäss bewegen. Sie machen das ständige Ver erforderlich. Daraus resultieren permanende umfangreiche Geschiebeumlage von Baggerschiffen. Pläne für Maßnah

Für die Reststrecke wird im Gesamtkonzept folgendes vorgeschlagen: Für die Reststrecke wird zunächst eine Untersuchung beauftragt, welche Möglichkeiten zur Anpassung dieses Elbabschnittes unter Maßgabe der verkehrlichen und ökologischen Zielstellungen bestehen. Die Erstellung und die Ergebnisse der Untersuchung sowie die daraus resultierende mögliche Vorgehensweise werden im Anschlussprozess gemeinsam diskutiert und bewertet (vergleiche Kapitel 5 und 6).



Overall strategy for the Elbe

- achievements to date and next steps



„Z“, Future considerations

- Investigation of the **possibilities** and **limits** for **stopping** or **returning erosion**
- **boundary conditions** to be observed (ecologically, economically, socioculturally ...)



Overall strategy for the Elbe

- achievements to date and next steps



WSV Personnel

- 34.5 DP were approved for GKE
- thereof:
 - **26.5** for **technical** and **environmental staff** of the WSÄ and GDWS
 - **4** for personnel management
 - **2** for **BAW** and **2** for **BfG**



Overall strategy for the Elbe

- achievements to date and next steps



Ger./Czech. Agreement

According to the Bundestag Resolution of 21.06.2017, the Federal Government is required

"... to enter into negotiations with the Government of the Czech Republic in which the navigation parameters and their maintenance developed in the overall concept of the Elbe are agreed, in order to give the Czech Republic the security of preserving the Binneneibe as a federal waterway and international inland waterway. ... "

11.06.2018 first **negotiations** in Prague between **BMVI** and **Czech Ministry of Transport**

12.11.2018 **Continuation of negotiations** in Bonn



Overall strategy for the Elbe

- achievements to date and next steps



Inhaltsverzeichnis

Einleitung	5
Inhaltsverzeichnis	7
Kapitel 1: Einführung	9
Grundlagen	9
Strukturpapier	9
Themen der Interessensvertretungen	10
Kapitel 2: Grundlagen	11
Rechtliche Grundlagen und rechtlicher Rahmen	11
Umfeld und Zielsetzung	12
Maßnahmen und Zieldefinition	14
Maßnahmen zur Erarbeitung des Handlungsrahmens („Soll-Konzept“)	14
Kapitel 3: Handlungsrahmen („Soll-Konzept“)	17
Struktur der Leitlinie	18
Maßnahmen mit Aufgaben und Beschreibung	21
Maßnahmenoptionen	26
Kapitel 4: Maßnahmenvorschläge für Strecken mit hohem Konfliktpotenzial und deren konkrete Maßnahmen	27
Maßnahmen für die Rest- und die Eisenerstrecke	27
Maßnahmen für die Eisenerstrecke	29
Kapitel 5: Zukunftsbetrachtungen	31
Maßnahmenoptionen	33
Kapitel 6: Anschließprozess	34
Maßnahmenoptionen	35
Kapitel 7: Abstimmungsverzeichnis, Glossar	37
Abstimmungsverzeichnis	37
Glossar	39
Kapitel 8: Eckpunkte-Papier	51
Kapitel 9: Ist-Aufnahme der einzelnen Arbeitspakete	57
Kapitel 10: Ableitung der Ziele auf Basis der Ist-Aufnahme	151
Kapitel 11: Geschäftsvorfälle Gesamtkonzept Elbe	175
Kapitel 12: Übersicht zu den Präzisions- und deren Bearbeitung	187
Kapitel 13: Maßnahmenoptionen incl. Leshilfe und Verortungstabelle	191

Anschießprozess

Maßnahmen für einen Stopp bzw. eine Umkehr der Seilbrücken (vergleiche Kapitel 5)

Maßnahmen für den flächendeckenden günstigen Erhaltungszustand aller Fluss- und seitenräumlichen Lebensraumtypen und Arten mit dem Ziel der Herbeiführung eines möglichst naturnahen Zustands des Flusssystemes (vergleiche Kapitel 5)

Bedeutung und Funktionen des Elbe-Seitenkanals (vergleiche Kapitel 5)

Nutzung digitaler Daten (AIS/RES) und Systeme für die Elbe (vergleiche Kapitel 5)

Klärung der Finanzierung zur Umsetzung von wasserwirtschaftlichen und naturschutzfachlichen Maßnahmen (vergleiche Kapitel 5)

Einzelbündelung der Prüfung der Anwendung der ökologischen Optimierungsmöglichkeiten von Strombauwerken bei allen Unterhaltungsmaßnahmen

Ein konkreter Arbeitsplan wird zu Beginn des Anschließprozesses erstellt. Der Anschließprozess beteiligt die Interessensvertretungen und die Öffentlichkeit transparent und in geeigneter Weise an der Entscheidungsfindung zur Umsetzung von Maßnahmenpaketen an der Elbe. Mit dem Anschließprozess zum Gesamtkonzept Elbe soll

- die Koordination zwischen den Bundes- und Landesbehörden bezüglich der Umsetzung des GKE gewährleistet sein,
- die Umsetzung des WRRL-Bewirtschaftungsplans, der Natur2000-Managementpläne etc. an der Elbe unterstützt werden
- der Informationsfluss und die Diskussion zwischen den Bundes- und Landesbehörden sowie den Interessensvertretungen aus Umwelt und Wirtschaft weitergeführt und

www.gesamtkonzept-elbe.bund.de