

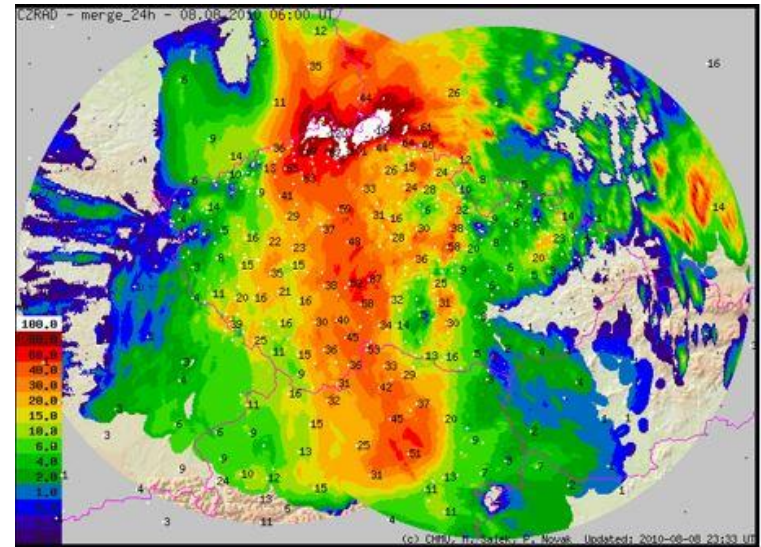
# Examples of realisation of flood control measures in the Czech Republic

Jiří Skořepa

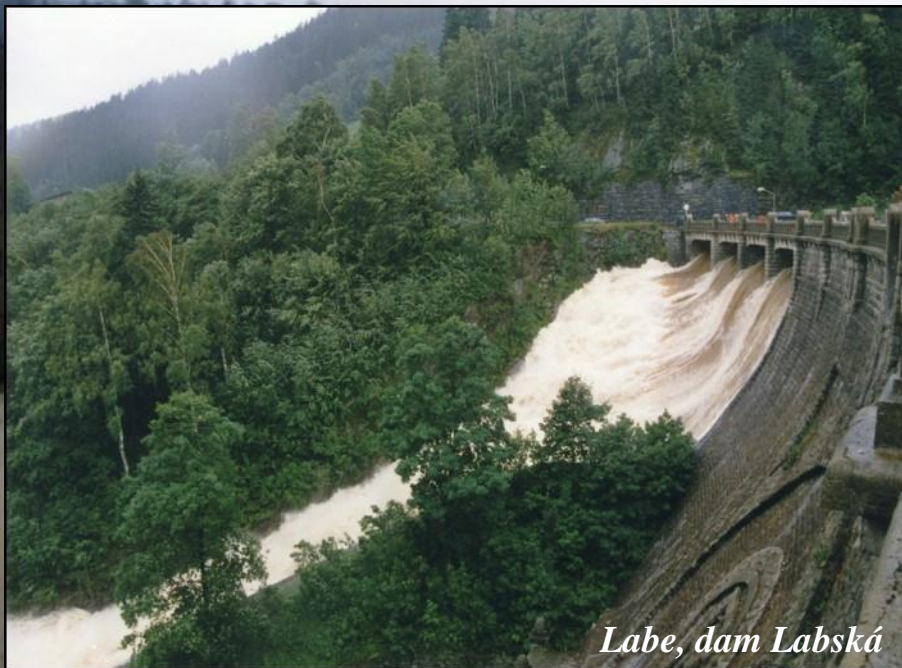
International Elbe forum  
9.-10.4. 2019 Dresden

# Significant floods in the administrative area of Povodi Labe, state enterprise

1977	Úpa, Labe
1978	Jizera $Q_{50}$ - $Q_{100}$
1979	Stěnavá $Q_{100}$ - $Q_{500}$
1981	Labe $Q_{100}$
1997	Orlice, Labe, Stěnavá $Q_{50}$ - $Q_{100}$
1998	Dědina, Orlice $Q_{50}$ - $Q_{100}$
2000	Jizera, Labe, Orlice $Q_{20}$ - $Q_{100}$
2001	Labe, Stěnavá, Doubrava $Q_{10}$ - $Q_{50}$
2002	Labe $Q_{250}$ - $Q_{500}$
2006	Mrlina $Q_{100}$ , Doubrava $Q_{50}$
2010	Lužická Nisa $>Q_{100}$ , Jeřice $\gg Q_{100}$ , Smědá $\gg Q_{100}$ , Řasnice $>Q_{100}$
2011	Dědina $Q_{10}$ - $Q_{20}$ , Smědá $Q_{20}$
2013	Labe $Q_{20}$ - $Q_{50}$ , Novohradka $Q_{20}$ - $Q_{50}$ , Výrovka $>Q_{100}$ , Mrlina $>Q_{100}$ , Čistá $>Q_{100}$



# Flood 1997 – July



Orlice, Labe, Stěnavá, Třebovka, ...

Flood damage: 62,6 billions CZK (within CZ)

60 victims (within CZ)

*Třebovka, Ústí nad Orlicí*



# Flood 1998 - July



*Bělá, Deštné*



*Dědina, Mělníky*

Dědina, Orlice, Bělá

Flood damage: 1,8 billions CZK (within CZ)

10 victims (within CZ)

*Dědina, Dobruška*



# Flood control measures

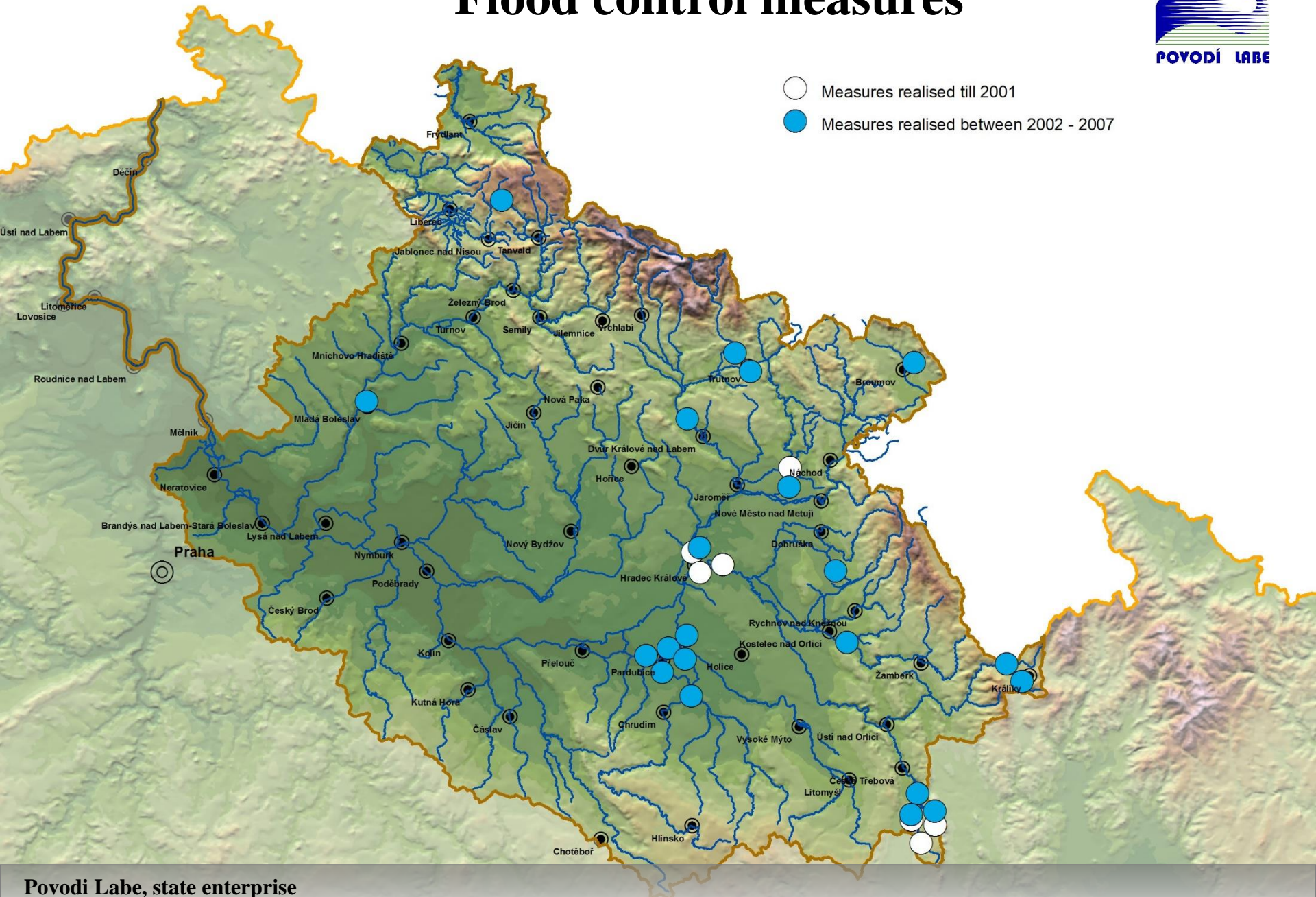


○ Measures realised till 2001



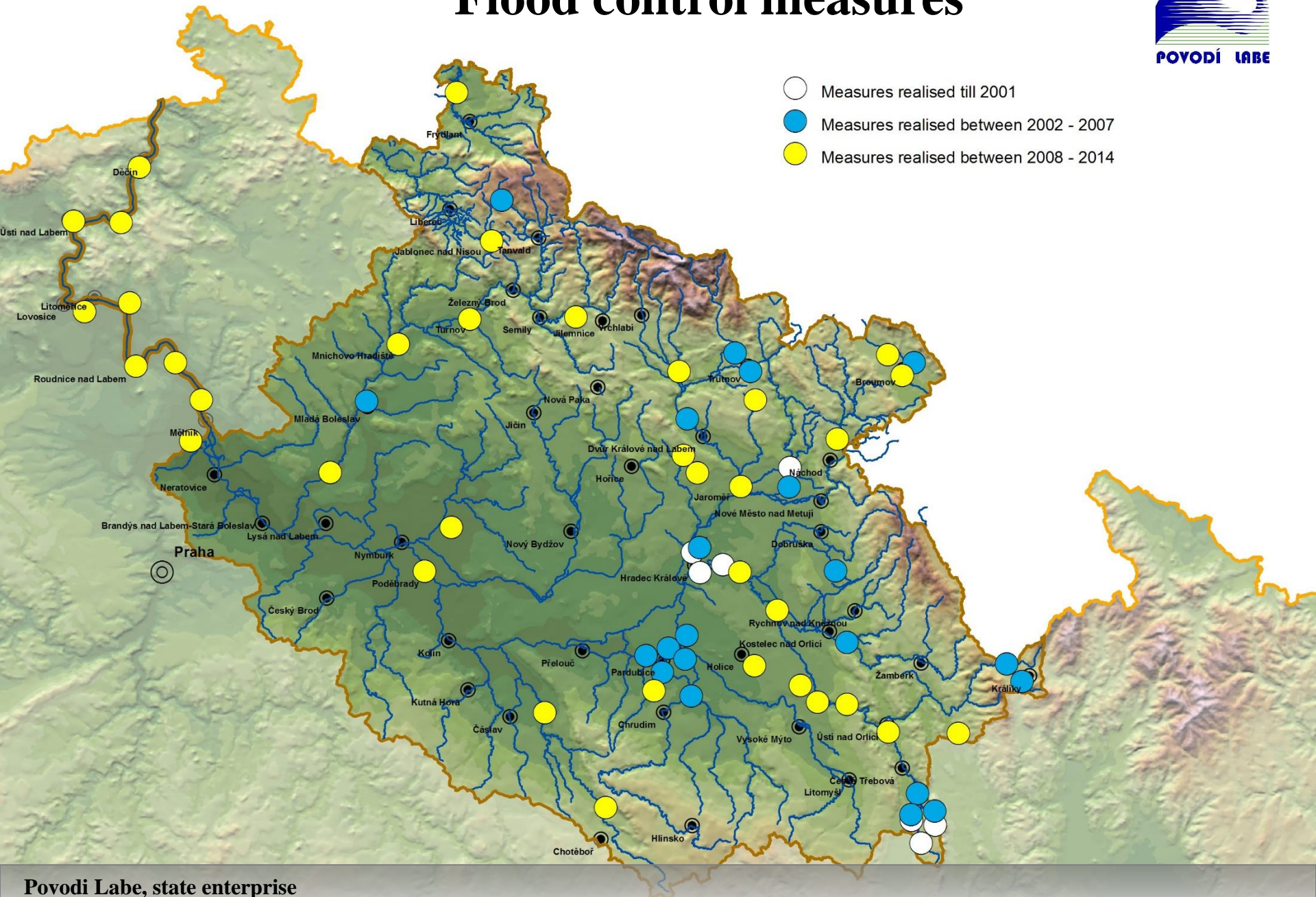


# Flood control measures



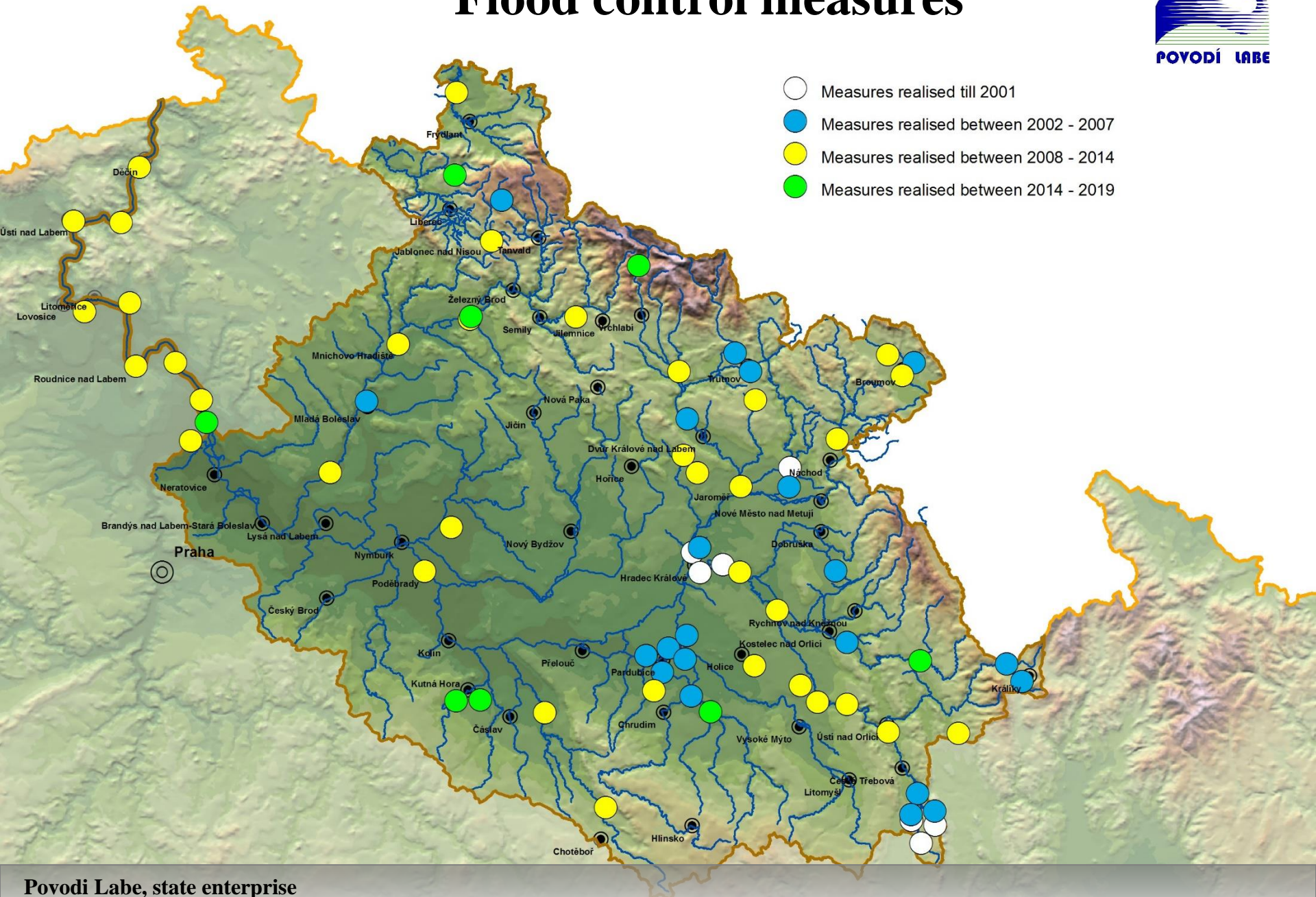


# Flood control measures





# Flood control measures





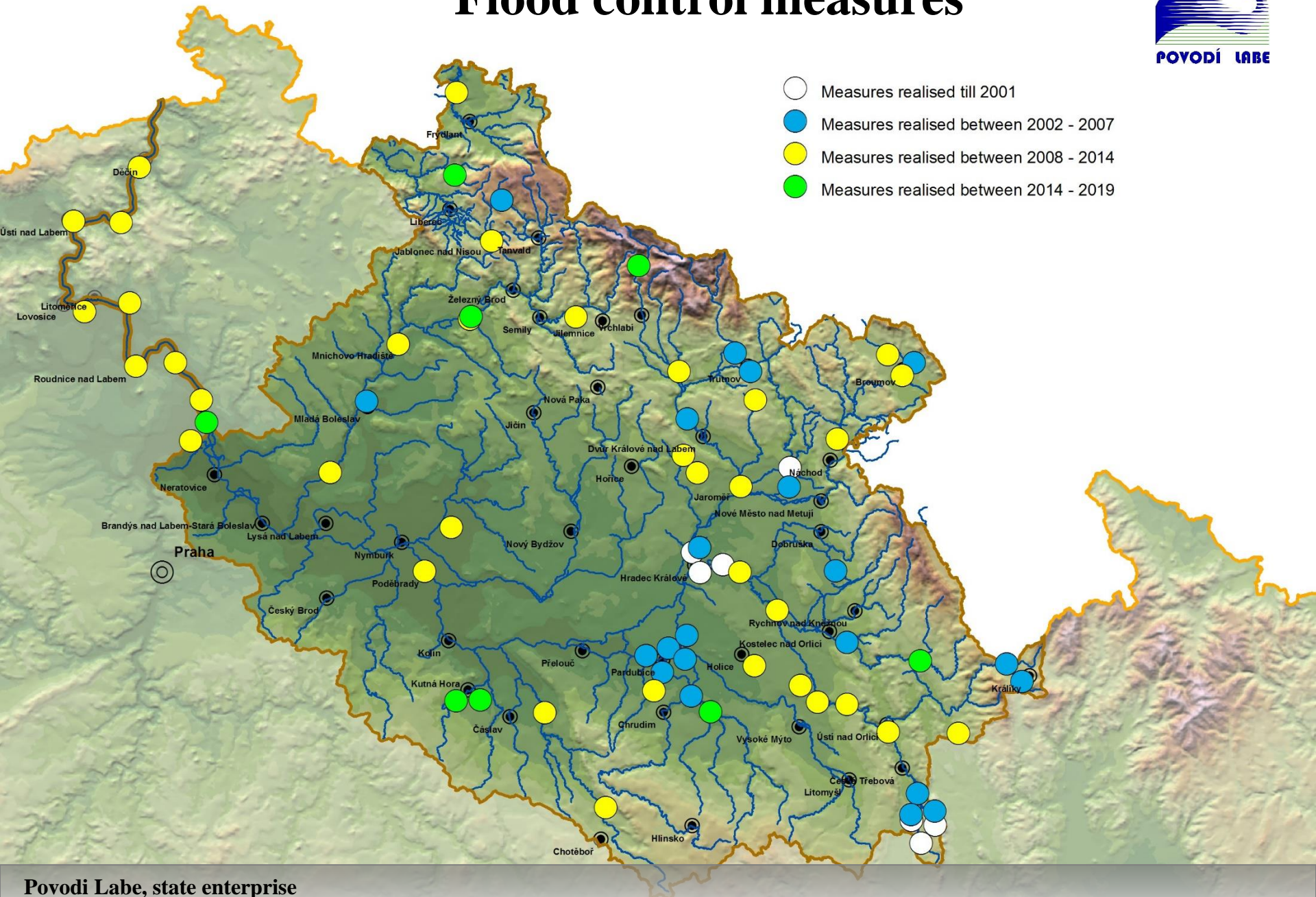
# Realised and prepared flood control measures 2014 -



- Building of retention space  
(7 polders – Mělčany, Kutřín, Mlýnec, Nepokoj, Bukovina, Žireč, **Víska**;  
total of 1,25 billions CZK)
- Increasing of retention function of existing dams  
(dams **Labská**, Harcov, **Fojtka**, Pařížov, **Neškaredice**, **Velký rybník**,  
Valcha; total of 0,4 billions CZK)
- Flood control measures along the river banks  
(**Žamberk**, **Stíčany – Čankovice**, Litomyšl, **Turnov**, Ústí nad Orlicí,  
**Mělník**, Štětí, Děčín, Račice, Kvasiny; total of 1,1 billions CZK)

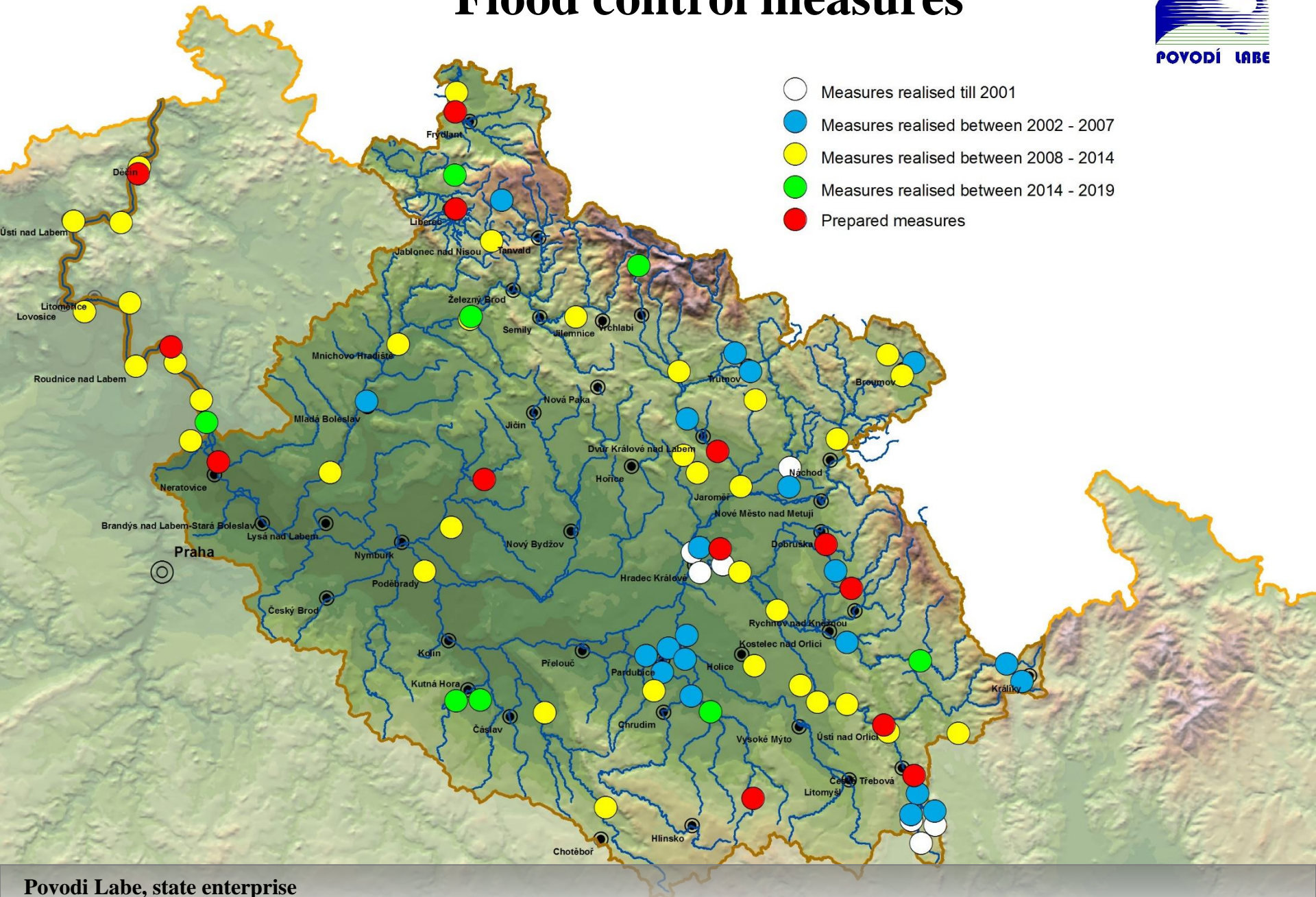


# Flood control measures



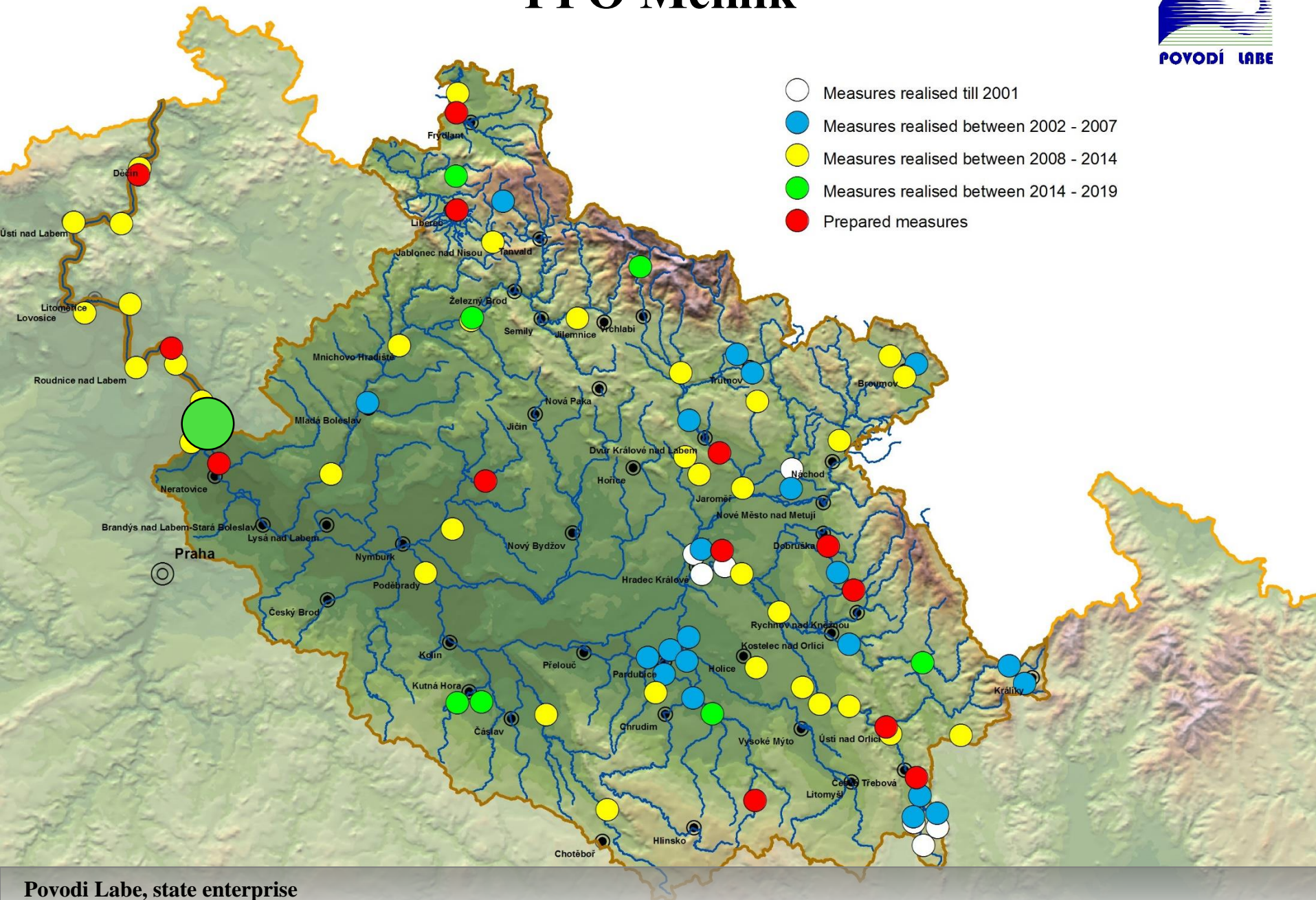


# Flood control measures





# PPO Mělník



# PPO Mělník





# PPO Mělník



**Povodí Labe, state enterprise**

Víta Nejedlého 951, 500 03 Hradec Králové, <http://www.pla.cz>

# PPO Mělník

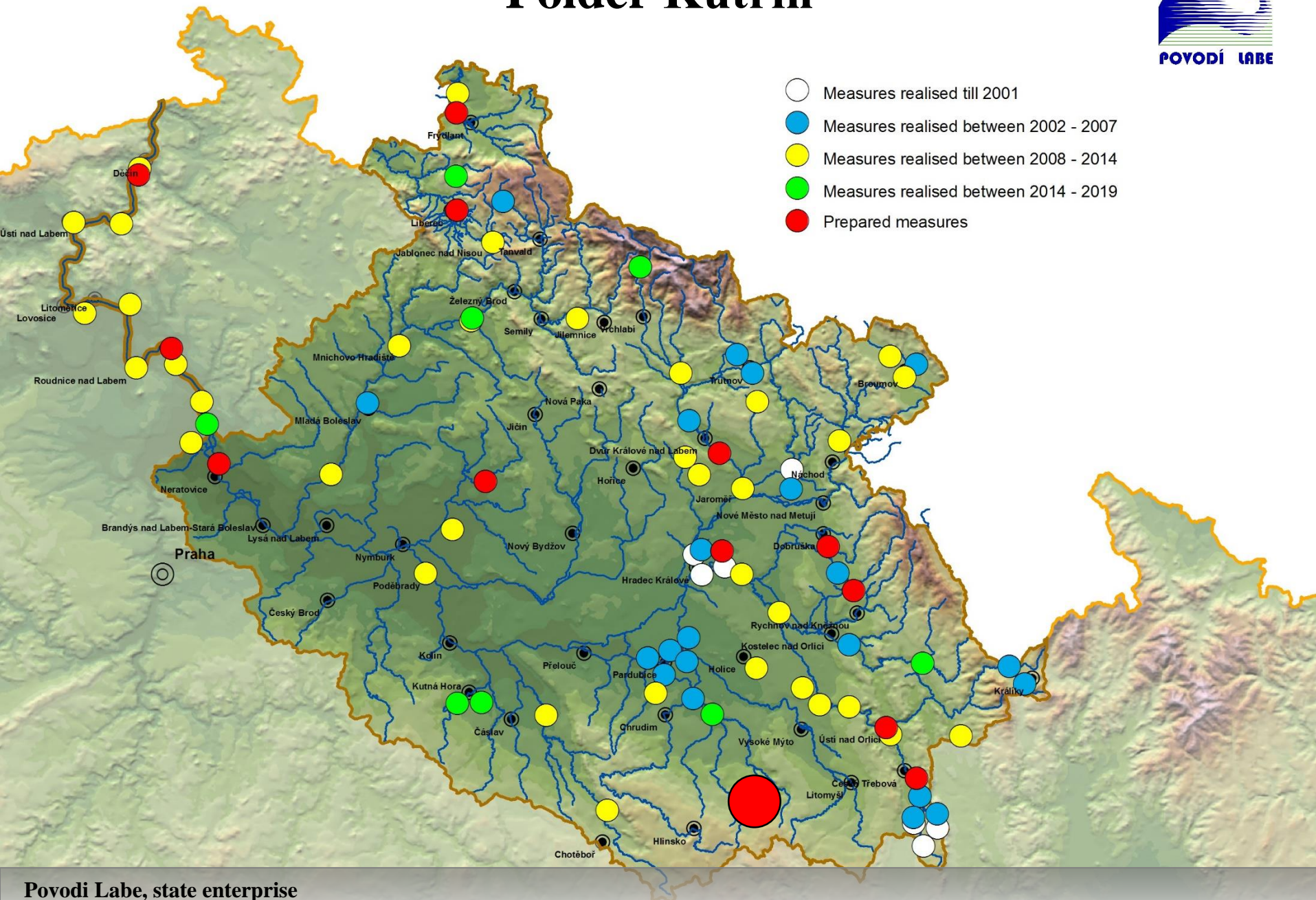


**Povodí Labe, state enterprise**

Víta Nejedlého 951, 500 03 Hradec Králové, <http://www.pla.cz>

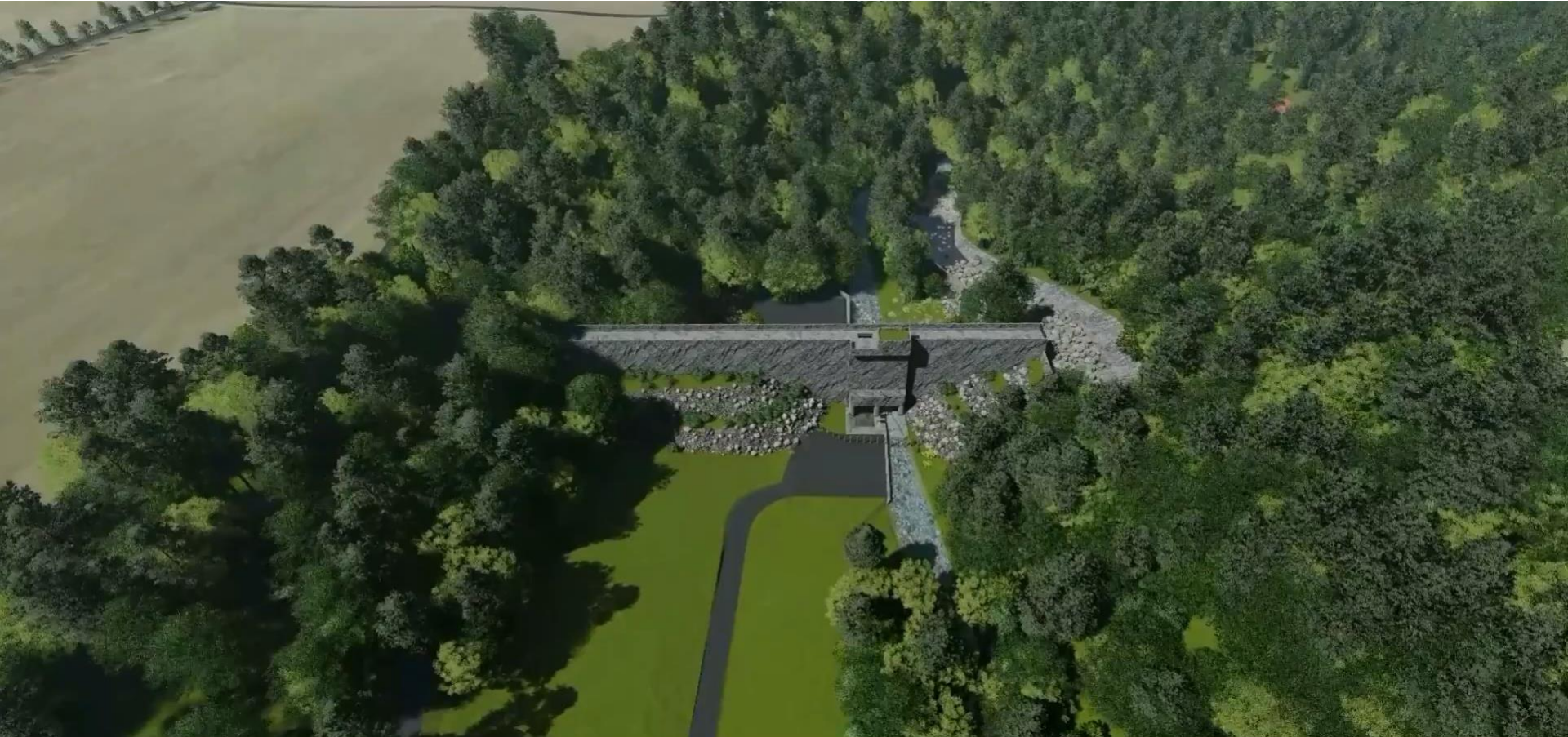


# Polder Kutřín





# Polder Kutřín

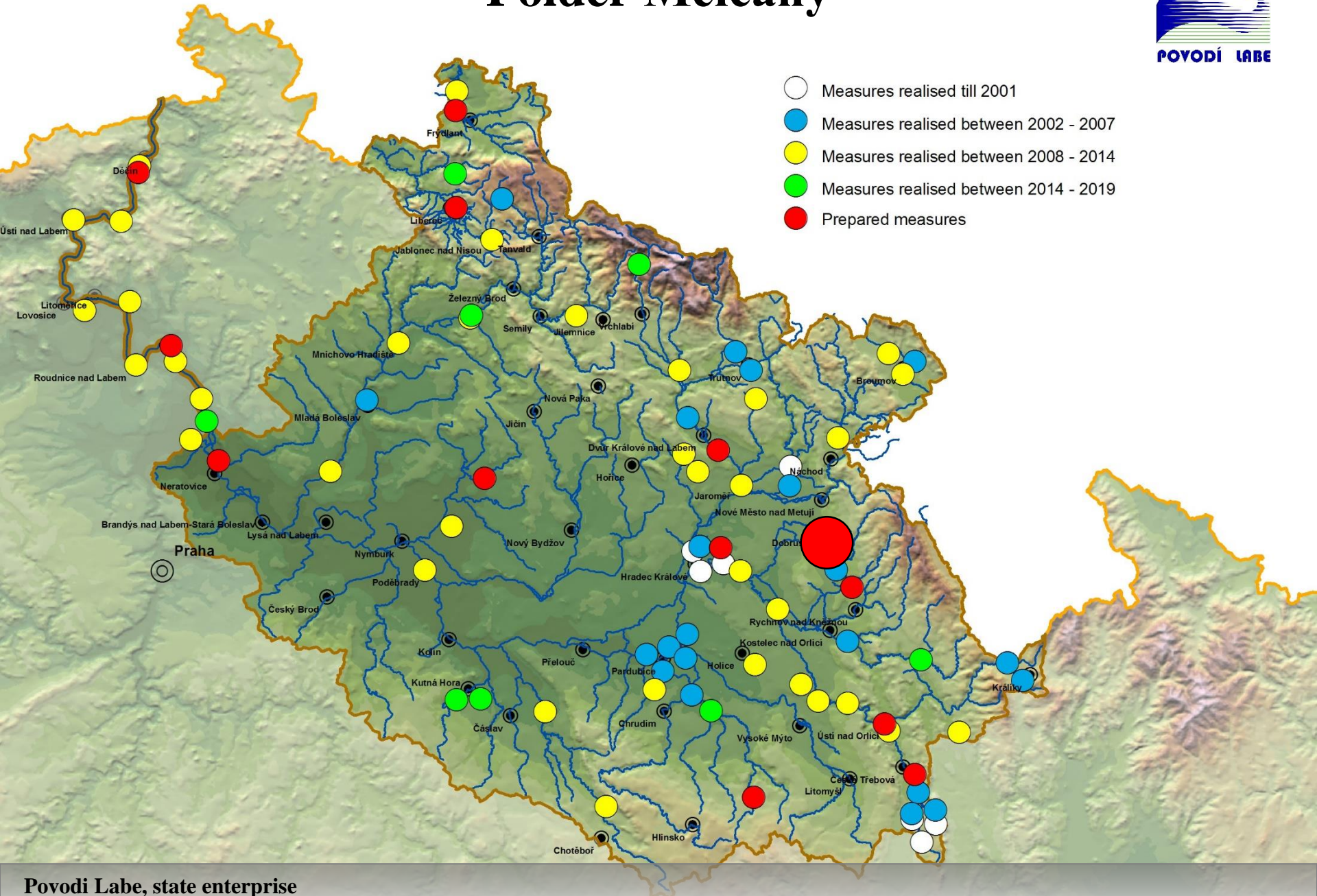


**Povodi Labe, state enterprise**

Víta Nejedlého 951, 500 03 Hradec Králové, <http://www.pla.cz>



# Polder Měčany





# Polder Mělčany





# Polder Mělčany



**Povodí Labe, state enterprise**

Víta Nejedlého 951, 500 03 Hradec Králové, <http://www.pla.cz>

# Thank you for your attention

Jiří Skořepa